



KONICA MINOLTA

The essentials of imaging



bizhub PRO C6500

Das universelle Farbgenie

Production system bizhub PRO C6500

www.konicaminolta.at



Der intelligente Allrounder für die Farbproduktion

Eine hohe Geschwindigkeit und eine erstklassige Qualität sind die wichtigsten Anforderungen der Profis aus dem Grafikbereich. Das gilt sowohl für die kreative Arbeit und das Herstellen von Korrektorexemplaren als auch für die Produktion kleiner Druckläufe bzw. von Mustern gestalterischer Entwürfe. Dank der Vielzahl unternehmenseigener Konica Minolta-Technologien erfüllt der bizhub PRO C6500 alle Anforderungen, die in Bezug auf Farbe, Qualität und Geschwindigkeit gestellt werden.

→ Kompetenz und Zuverlässigkeit

Der bizhub PRO C6500 ist für ein Gerät seiner Klasse erstaunlich kompakt. Für viele Anwender wird insbesondere die **bemerkenswert geringe Stellfläche von Nutzen** sein. Das gilt vor allem, wenn der bizhub PRO C6500 in einem bereits recht vollen Druckerraum oder in einer Werbeagentur mit chronischem Platzmangel aufgestellt werden soll. Trotz der kompakten Abmessungen gewährleistet seine stabile, robuste Konstruktion einen kontinuierlichen und absolut zuverlässigen Betrieb.

→ Polymerisationstoner Simitri HD®

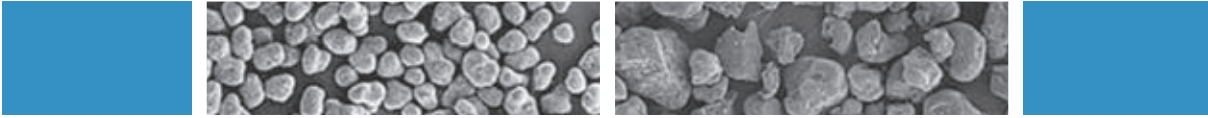
Der von Konica Minolta entwickelte Polymerisationstoner Simitri HD® (HD: High Definition) erschließt neue Dimensionen der Bildqualität: Die kleinen, einheitlich geformten Partikel ermöglichen die **präzise Reproduktion selbst feinsten Linien**, ohne dass dies zulasten einer perfekten Schwarzdichte geht. Darüber hinaus gewährleistet Simitri HD® eine einzigartige Qualität der Farbbilder und ermöglicht aufgrund der geringeren Schmelztemperatur die Verwendung der unterschiedlichsten Medien.

→ Leistungsstarke Controller

Der **interne Fiery Controller (IC-408)** sorgt dafür, dass schnell und effizient professionelle Druckergebnisse zu erreichen sind. Dank des hoch-effizienten **EFI Fiery Farbmanagementsystems** steht den Benutzern eine umfassende Palette leistungsstarker Utilities für die verschiedensten Anwendungen zur Verfügung.

Darüber hinaus werden zwei externe Controller angeboten, die ideal für jede professionelle Arbeitsumgebung geeignet sind. Der **externe Fiery Controller (IC-305)** ist mit neuester Fiery-Technologie ausgestattet und erweitert die umfassende Funktionalität des bizhub PRO C6500, so dass eine intuitive, **benutzerfreundliche Schnittstelle** zwischen Bediener und Drucker zur Verfügung steht.

Mit dem optionalen **Creo Color Server (IC-304)** lässt sich der bizhub PRO C6500 in eine **robuste Workflow-Lösung** für Grafikbüros und professionelle Highend-Umgebungen umwandeln, denen es auf eine herausragende Produktivität und umfassende personalisierte Drucklösungen ankommt.



Schon heute die Technologie von morgen

Der bizhub PRO C6500 verbindet eine hohe Geschwindigkeit beim Farbdrucken, eine beeindruckende Flexibilität der Medien sowie eine exzellente Qualität der Ausdrücke mit einer großen Robustheit und Zuverlässigkeit. Die angemessenen Betriebskosten dieses Highspeed-Produktionssystems garantieren eine hohe Wettbewerbsfähigkeit. Damit ist der bizhub PRO C6500 ein wirtschaftlich sinnvolles Druckersystem für Umgebungen, deren Budget zwar begrenzt ist, die aber dennoch nicht auf perfekte, qualitativ hochwertige Ergebnisse verzichten möchten.

➔ Einzigartige Farbverarbeitung

Dank eines neuen, einzigartigen Screening-Verfahrens wird eine bessere Bildqualität bei erheblich glatteren Hintergründen erreicht. Auch **die neue, von Konica Minolta entwickelte IT Bit-Technologie** trägt zu einer wesentlichen Verbesserung beim Drucken von Halbtönen bei. Das zeigt sich in einem deutlich verbesserten Druckergebnis, insbesondere bei der Konturdarstellung, beim Drucken auf einem schwarzen bzw. dunklen Hintergrund sowie bei schmalen Schriftarten. Die innovative **Dual-Beam-Lasereinheit** trägt ebenfalls zur hohen **Geschwindigkeit und Präzision** der Einheit bei. Kernstück des bizhub PRO C6500 ist jedoch der neu entwickelte, **hochleistungsfähige ASIC** (application-specific integrated circuit/anwendungsspezifischer, integrierter Schaltkreis). Dieser kleine Chip enthält viele unternehmenseigene Konica Minolta-Technologien, die für die herausragende Leistungsstärke dieses Systems wesentlich sind.

bizhub PRO C6500. Ihre Vorteile auf einen Blick

➔ Benutzer

- Unkomplizierte Bedienung mit dem Vollfarben-Bedienfeld
- Flexible Medienverarbeitung - bis zu 300 g/m²
- Erstklassige Farbwiedergabe durch Simitri-HD® - Toner

➔ Einkaufsmanager

- Proaktiver Support mit iCARE
- Umfassender Vorort-Support durch den Konica Minolta-Service
- Steigerung der Wettbewerbsfähigkeit durch moderate Betriebskosten
- Professionelle Finishing-Optionen

➔ IT Manager

- Hohe Zuverlässigkeit des Systems dank Standard-Netzwerkkarte
- Problemlose Netzwerkadministration und Benutzerregistrierung
- Zukunftsorientierte Netzwerkarchitektur - IPv6-zertifiziert
- Kompatibel mit dem Sicherheitsstandard ISO 15408 EAL3



Farbwiedergabe ohne Kompromisse



Für die Profis in Werbeagenturen und Grafikbüros ist Farbe ein wesentliches Element zum Ausdruck der Kreativität. Aber auch eine erstklassige Qualität der Bilddarstellung von Probeausdrucken und eine hohe Produktionsgeschwindigkeit sind wesentlich. Nicht zu vergessen ist auch der ökonomische Aspekt. Alle diese Eigenschaften hat Konica Minolta in sein neues Farbproduktionssystem bizhub PRO C6500 einfließen lassen.

→ Beeindruckende Medien-Flexibilität

Der bizhub PRO C6500 zeichnet sich auch durch eine schnelle Papierverarbeitung und eine besondere Glattheit des bedruckten Papiers aus. Dank der **von Konica Minolta entwickelten „luftunterstützten“ Papierzuführtechnik** können bei diesem System die unterschiedlichsten Druckmedien verwendet werden. Dazu gehören auch Papiere mit einem Gewicht von bis zu 300 g/m², beschichtetes Papier, Karten und Materialien für den Offsetdruck.

Mit einer Einzugskapazität von bis zu 4.250 Blatt ist der bizhub PRO C6500 auch für große Druckläufe und kontinuierliche Produktionsjobs geeignet. Moderne Ausstattungsmerkmale wie die Mixplex- und die **Mixmedia-Funktionalität garantieren professionelle Ergebnisse**, auch bei komplexen und extrem spezifischen Druckjobs. Zusätzlich kann die optionale Großraum-Papierkassette mit einer Heizeinheit (ebenfalls optional) ausgestattet werden, die das Papier vor der Verwendung trocknet. Dadurch wird die Zuverlässigkeit des Systems beim Zuführen der Medien weiter verbessert.



Professionelle Produktivität

Der bizhub C6500 ist üppig ausgestattet, sodass eine maximale Produktivität bei minimalen manuellen Eingriffen und Produktionsunterbrechungen gewährleistet ist. Durch eine Vielzahl von Funktionen wurden ein höherer Benutzerkomfort und eine schnelle Verarbeitung der Druckjobs erreicht.

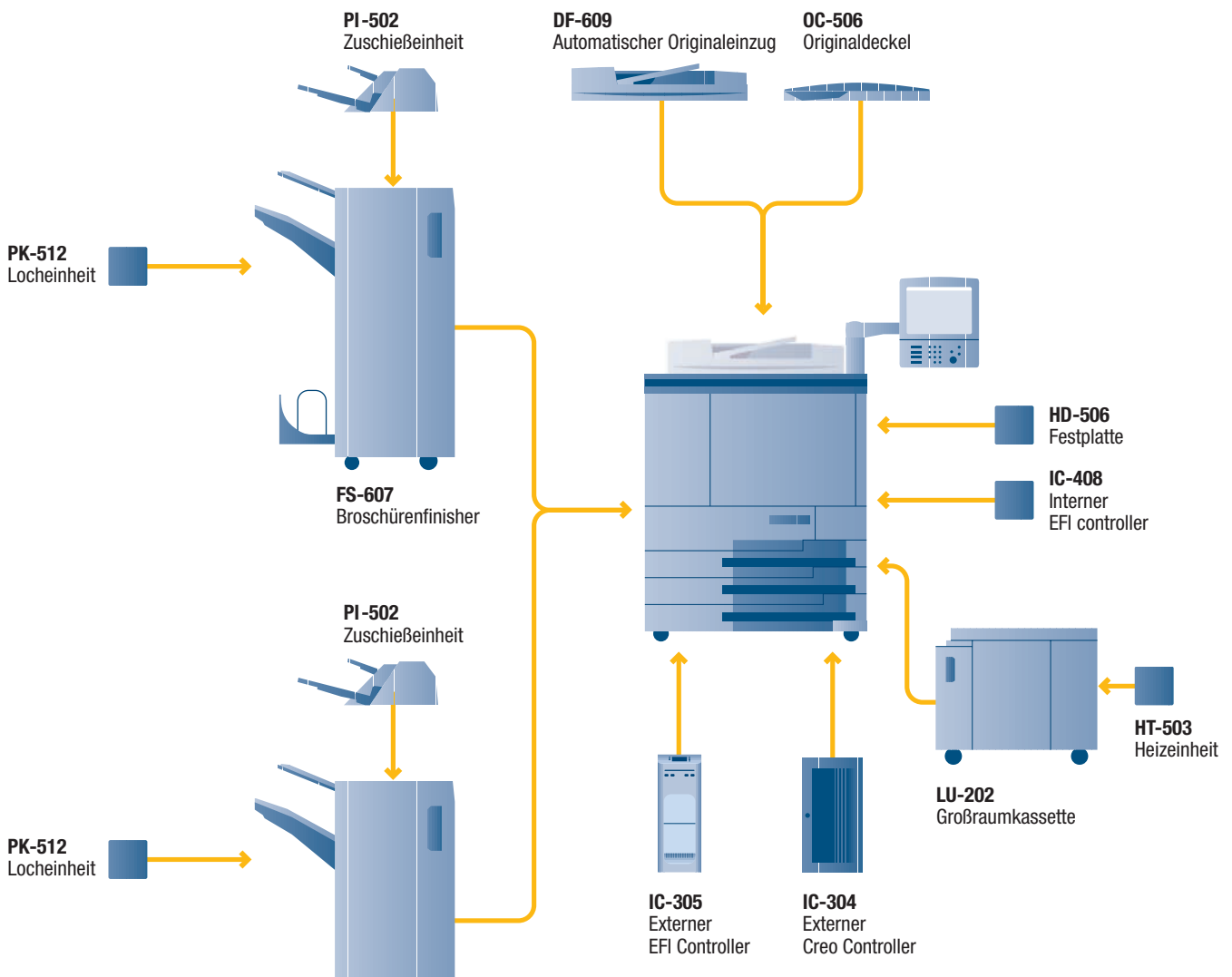
- Mit seiner Produktionskapazität von bis zu **65 Seiten pro Minute** im Vollfarben- und im Schwarzweiß-Druck sowie der Möglichkeit zum Nachfüllen des Toners während des Betriebs ist der bizhub PRO C6500 ideal für große Produktionsmengen geeignet. Seine durchschnittliche monatliche Kapazität liegt bei bis zu 70.000 Seiten.
- Eine bequeme, schnelle, problemlose Bedienung und Programmierung sind einfach und intuitiv über das **große Vollfarben-Bedienfeld** möglich, von dem aus alle Funktionen problemlos aufgerufen werden können.
- Eine Voraussetzung für fehlerfreie Ausdrücke ist absolute Präzision: Der bizhub PRO C6500 bewältigt diese Herausforderung mit einer **Back-to-Front- und Page-to-Page-Registrierung**, die den Ergebnissen beim Offsetdruck sehr nahe kommt.
- Auch Zuverlässigkeit hat für Profis oberste Priorität, weshalb bei der Entwicklung des bizhub PRO C6500 auf dieses Kriterium besonders geachtet wurde. Darüber hinaus ermöglicht das **Konica Minolta-Ferndiagnosesystem iCARE** einen proaktiven Support für jeden einzelnen bizhub PRO C6500. iCARE analysiert permanent die Systemleistung und ermöglicht das Erstellen automatisierter Berichte sowie präventive Wartungsmaßnahmen. Dadurch ist eine maximale Verfügbarkeit des Systems gewährleistet.
- Eine Erweiterung des bizhub PRO C6500 um den Broschüren-Finisher ermöglicht eine Automatisierung der Produktion von Heften und Broschüren. Gleichzeitig steht damit eine **benutzerfreundliche, produktive Funktion** für das mittige Falzen und das kombinierte Heften und Falten zur Verfügung. Die Broschüren können aus bis zu 20 Bogen bestehen und maximal 80 Seiten umfassen.



- Selbstverständlich gehört eine Funktion zum **Heften von bis zu jeweils 50 Bogen** zum Standard-Funktionsumfang des Broschüren-Finishers.
- Eine zusätzliche Vielseitigkeit wird durch die Funktion zum **Falten von Briefen mit bis zu 3 Bogen** erreicht. Das ist insbesondere beim Herstellen von Mailing-Aktionen extrem nützlich.
- Eine optionale Zusatzfunktion zum Broschüren-Finisher ermöglicht darüber hinaus das **Lochen mit 2 bzw. 4 Löchern**.
- Optional erhältlich ist auch eine Zuschießeinheit, die das **Einfügen vorproduzierter Umschlagseiten** in Dokumente ermöglicht, die am bizhub PRO C6500 ausgedruckt wurden. Damit wird die Funktionalität des intelligenten Farbproduktionssystems von Konica Minolta um eine weitere Option ergänzt.
- Mit dieser umfassenden Auswahl an Finishing-funktionen ist der bizhub PRO C6500 ideal für die **Produktion von Heften, Broschüren, Handbüchern, Berichten, Mailing-Aktionen** und anderen Dokumenten geeignet.



Ihre Optionen auf einen Blick



Technische Daten **bizhub PRO C6500**

Technische Daten zur Einheit

Geschwindigkeit

Farbe: bis zu 65 Bogen/min A4
bis zu 36 Bogen/min A3

S/W: bis zu 65 Bogen/min A4
bis zu 36 Bogen/min A3

Auflösung

Drucken: 600 x 1.800 dpi (mit Glätten)
Scannen/Kopieren: 600 x 600 dpi

Halbtöne

256 Graustufen

Speicher

4 x 256 MB RAM
+ 4 x 40-GB-Festplatte

Papiergewicht

64-300 g/m²

Papierformat

A5 –SRA3
100 x 148 mm bis 330 x 487 mm

Duplexeinheit

Direktes Verfahren
64-256 g/m²

Papier-Einzugskapazität

Bis zu 4.250 Bogen

Technische Daten zum System

Originaleinzug DF-609 (optional)

Kapazität: 100 Bogen
Einzugsgeschwindigkeit der Originale: 39
Exemplare/Minute

Papiergewicht: 35-210 g/m²

Papiergröße: A5-A3

Großraumkassette LU-202 (optional)

Bis 2.500 Bogen Papier-Einzugskapazität

Papiergewicht: 64-300 g/m²

Papiergröße B5-SRA3
(max. 330 x 487 mm)

Heftfinisher FS-520 (optional)

Heften mit 2 Heftpositionen; Eckheften

Heften von bis zu 50 Bogen

Automatisches versetztes Sortieren und
Gruppieren

Ausgabekapazität für bis zu 3.000 Bogen

Nebenablage für bis zu 100 Bogen

Broschüren-Finisher FS-607 (optional)

Herstellung von Broschüren mit bis zu 20
Bogen (80 Bilder)

Heften mit 2 Heftpositionen; Eckheften

Heften von bis zu 50 Bogen

Mittig Falten; Falten von Briefen

Automatisches versetztes Sortieren und
Gruppieren

Ausgabekapazität für bis zu 2.500 Bogen

Nebenablage für bis zu 100 Bogen

Zuschießeinheit PI-502 (optional für FS-607+FS-520)

Zuschießen bereits bedruckter Bogen

2 PI-Kassetten für je 200 Bogen

Locheinheit PK-512

(optional für FS-607+FS-520)

Lochen (wahlweise 2 oder 4 Löcher)

Technische Daten zum Druckbetrieb	IC-305 Print Controller	IC-304 Print Controller	IC-408 Print Controller
Typ	Extern	Extern	Intern
Prozessor	Intel® Core 2 Duo @ 2.13 GHz	Intel Core2 Dual	Celeron 2,8 GHz
Speicher	1.024 MB	1.024 MB	512 MB
Festplatte	160 GB	240 GB	80 GB
Schnittstelle	TCP/IP, IPP, AppleTalk®, LPR/LPD Support for 10/100/1,000-Base-T Ethernet	10/100/1000 Base-T	10/100/1000 Base-T
Seitenbeschreibungen	PS, PPML, Tiff, PDF, CT/LW, Tiff/IT, VPS, EPS, JPEG	PS, PPML, Tiff, PDF, CT/LW, Tiff/IT, VPS	PS, Tiff





KONICA MINOLTA

bizhub PRO C6500

➔ Ihre Vorteile auf einen Blick

- Qualität - außergewöhnliche Farbwiedergabe mit Simitri HD® -Toner
- Flexibilität - riesige Auswahl an professionellen Finishing-Optionen
- Zuverlässigkeit - proaktiver Support mit iCARE
- Wirtschaftlichkeit - sparsam durch geringen Energieverbrauch
- Geschwindigkeit - beeindruckende 65 Bogen pro Minute in Farb und S/W



Alle technischen Daten zur Papierkapazität beziehen sich auf A4-Papier mit 80 g/m².
 Alle technischen Daten zur Scan-, Kopier- und Druckgeschwindigkeit beziehen sich auf A4-Papier im Querformat, das im Mehrseiten-/Simplex-Modus gescannt, kopiert und gedruckt wird.
 Einige der Produktabbildungen enthalten optionales Zubehör. Konica Minolta haftet nicht für die fehlerfreie Angabe von Preisen und technischen Daten.
 Technische Änderungen ohne besondere Ankündigung vorbehalten.
 Microsoft, Windows und das Windows-Logo sind Markennamen oder eingetragene Warenzeichen der Microsoft Corporation in den Vereinigten Staaten bzw. in anderen Ländern.
 Alle anderen Marken- und Produktnamen sind Markennamen oder eingetragene Warenzeichen der jeweiligen Hersteller und werden hiermit als solche anerkannt.

Konica Minolta
Business Solutions Austria GMBH

Amalienstraße 59-61
 1130 Wien
 Tel.: +43 (0)1 87 882-0
 Fax: +43 (0)1 87 882-112

www.konicaminolta.at
at.marketing@konicaminolta.at



Waldeggstraße 10
 A-4020 Linz
 Tel.: +43 (0)732 600 611
 Fax: +43 (0)732 600 611-32

Vogelweiderstraße 49
 A-5020 Salzburg
 Tel.: +43(0)662 879 436-0
 Fax: +43(0)662 879 430

Langer Weg 19
 A-6020 Innsbruck
 Tel.: +43(0)512 33 666-0
 Fax: +43(0)512 33 666-25

Roßmähder 3
 A-6850 Dornbirn
 Tel.: +43(0)572 23 666
 Fax: +43(0)572 29 187

Schmiedlstraße 1
 A-8042 Graz
 Tel.: +43(0)316 715 666
 Fax: +43(0)316 715 666-29

Hans-Sachs-Straße 30
 A-9020 Klagenfurt
 Tel.: +43(0)463 50 666
 Fax: +43(0)463 50 666-16