



KONICA MINOLTA

Giving Shape to Ideas



# **bizhub PRESS C8000e**

Die Zukunft im grafischen Gewerbe hat begonnen

**Produktionssystem** bizhub PRESS C8000e



# Eine bahnbrechende Innovation für Ihren Erfolg

**Kommerzielle Druckunternehmen müssen permanent innovativ sein, um ein stabiles Fundament für ihr betriebliches Wachstum zu bilden. Um sich vom Wettbewerb zu differenzieren, holen sie so viel wie möglich aus den vielseitigen digitalen Druckerpressen heraus, um eine dem Offsetdruck vergleichbare Qualität zu erzeugen und ihre Flexibilität im variablen Datendruck zu erweitern. Konica Minoltas Antwort auf diese Erwartungen heißt bizhub PRESS C8000e.**

- Das Flaggschiff unter Konica Minoltas digitalen Produktionssystemen meistert die unerlässlichen Anforderungen kommerzieller Druckereien mit Perfektion und verblüfft durch seine Kombination von bisher unerreichter Geschwindigkeit und unvergleichlicher Qualität. Der bizhub PRESS C8000e ist eine professionelle, aber in höchstem Maße erschwingliche digitale Farbdruckpresse, die ansprechend kompakt konstruiert ist. Er trägt zur Senkung der Arbeitskosten und weiterer versteckter Kosten bei und garantiert schnelle Durchlaufzeiten sowie einen höheren Gewinn durch größere Margen.
  - Sowohl kleine Druckauflagen, Print-on-Demand-Produktionsdruck als auch personalisierte und individualisierte Druckaufträge sind mit dem Produktionssystem bizhub PRESS C8000e leicht zu bewältigen. Durch
- echten Mehrwert hervorgehoben erfüllt es die unterschiedlichsten Kundenanforderungen. Überzeugende Leistungsfähigkeit erleichtert Druckunternehmen den Einstieg in den Produktionsdruck und beschleunigt gleichermaßen die Farbproduktion von Hausdruckereien. Unternehmen können so die Effizienz ihres Vertriebes steigern und Informationen schneller in den Markt bringen.
- Konica Minoltas digitales Produktionssystem für bedarfsgerechte Farbproduktion liefert ganz einfach die beste Qualität am Markt und entspricht auf höchstem Niveau den erweiterten Anforderungen kommerzieller Druckproduktion.

# Schlicht und einfach das Beste!

## → Unvergleichliche Bildqualität

- Die im bizhub PRESS C8000e eingesetzte Bildtechnologie erzielt bei einer Farbauflösung von 1.200 x 1.200 dpi x 8 Bit eine beispiellose Reinheit und Präzision. Konica Minoltas Technologie S.E.A.D II und eine höchst präzise Laserstrahlpositionierung steigern Zuverlässigkeit und Beständigkeit.
- Zusätzlich zur Fixierung bei niedriger Temperatur unterstützt der neue Polymerisationstoner der 3. Generation, Simitri HD+, die Produktivität auch beim Bedrucken von Grammaturen bis 350 g/m<sup>2</sup> und trägt zu einer stark verbesserten Bildqualität bei.

## → Außerordentliche Produktivität

- Die hohe Druckgeschwindigkeit von bis zu 80 A4-Bögen pro Minute sorgt für die zeitnahe Fertigstellung aller Druckaufträge. Kleine Auflagen und höhervolumige Druckaufträge können fristgemäß erstellt und kürzeste Abgabefristen eingehalten werden.
- Die schnellen Durchlaufzeiten des bizhub PRESS C8000e bieten neue Geschäftsmöglichkeiten und sorgen für attraktive Erträge durch die Produktion von personalisierten Dokumenten und digitalen Farbdruckaufträgen in Kleinauflagen mit engen Lieferfristen.
- Dank des „Operator Replacement Unit Maintenance“-Konzepts (der Möglichkeit, Verschleißteile selbst auszutauschen) gewinnen kommerzielle Druckereien die nötige Flexibilität, um Standzeiten auf ein Minimum zu reduzieren und Unterbrechungen bei Hochbetrieb zu vermeiden, so dass die Produktivität im Unternehmen insgesamt gesteigert wird.
- Mit dem bizhub PRESS C8000e werden die versteckten Kosten für die Druckvorbereitung, Lagerhaltung und Distribution auf ein Minimum gesenkt, so dass Kleinauflagen ökonomisch und profitabel gedruckt werden können. Konica Minoltas digitales Farbproduktionssystem ist daher die ideale Wahl und der perfekte Einstieg in den digitalen Produktionsdruck.

## → Führende Medienverarbeitung

- Der bizhub PRESS C8000e beeindruckt durch ein durchdachtes Medienmanagement, das in seiner Klasse derzeit unübertroffen ist. Es werden Grammaturen von 64 bis 350 g/m<sup>2</sup> verarbeitet; im Schön- und Widerdruck sind es bis 300 g/m<sup>2</sup>.
- Eine einzigartige Rückbefeuchtungseinheit kann zusätzlich nachgerüstet werden. Sie erhöht den Feuchtigkeitsgrad des Papiers, wodurch effektiv das Tellern und Welligkeiten im Papier verhindert werden. Dadurch werden durchgehend kontraststarke, saubere und beeindruckend scharfe Druckergebnisse erzeugt – ohne Fehldrucke oder Ausschuss, für die vollkommene Kundenzufriedenheit.





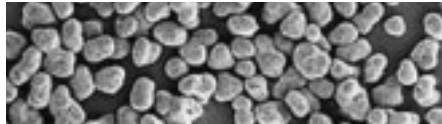
# Premiumqualität und absolute Stabilität

Der bizhub PRESS C8000e bietet einzigartige digitale Bildtechnologien, die eine außerordentliche und einmalig beständige Qualität in der Produktion garantieren. Zahlreiche weitere hochmoderne Konica Minolta Technologien unterstützen zusätzlich diese erstklassige Ausgabequalität.

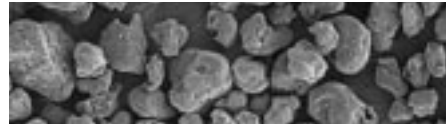
- Das fortschrittliche Farbmanagement des bizhub PRESS C8000e liefert eine beständige, hochauflösende Farbausgabe für eine lebhaftere Druckqualität, die den Offsetdruck perfekt ergänzt. Diese Bildqualität bleibt absolut konstant, und das auftrags-, bediener- und maschinenunabhängig, und liefert professionelle Ergebnisse, die mit Sicherheit auch den anspruchsvollsten Kunden zufriedenstellen.
- Mit dem bizhub PRESS C8000e fällt es Unternehmen leicht, sich durch optimierte Qualität, größere Kreativität und kürzere Lieferzeiten vom Wettbewerb zu differenzieren. Kommerzielle Druckereien profitieren so durch ein echtes Unterscheidungsmerkmal, mit dem sie die Erwartungen ihrer Kunden übertreffen und ihre Geschäftschancen verbessern können.



Simitri HD+ Polymerisationstoner



Konventioneller Toner



## → S.E.A.D. II

Mit dem bizhub PRESS C8000e stellt Konica Minolta die eigens entwickelte S.E.A.D.-II-Hochleistungstechnologie für exzellente Bildbearbeitung („Screen-Enhancing Active Digital Process“) mit einer Reihe technischer Innovationen zur Verfügung, die die außergewöhnliche Farbwiedergabe in Kombination mit höchster Geschwindigkeit gewährleisten. Weitere Qualitätsmerkmale des S.E.A.D.-II-Konzepts sind:

### ■ Druckauflösung 1.200 x 1.200 dpi x 8 Bit

Die beeindruckende Druckauflösung des bizhub PRESS C8000e reproduziert feinste Zeichen und dünnste Linien in Perfektion. Zusammen mit dem Simitri HD+ Polymerisationstoner sorgt diese für eine dem Offset vergleichbare Druckqualität.

### ■ FM-Rastertechnologie

Dank der Auflösung von 1.200 dpi bietet der bizhub PRESS C8000e zusätzliche Raster für qualitativ höherwertige Drucke, die für eine feinere und realistischere Bildwiedergabe der Druckdaten sorgen. Ein Novum ist beim bizhub PRESS C8000e die frequenzmodulierte Rastertechnologie (FM) für moiréfreie Bilder und stufenlose Übergänge.

### ■ ITbit-Technologie

Ein neu entwickelter spezieller Prozess verbessert die Qualität von Text durch feinere Zeichendarstellung, so dass einzelne Buchstaben nicht fett erscheinen. Die Konturen-Bearbeitung hilft, inverse Schrift optimal proportioniert darzustellen und reduziert gezackte Ränder bei Halbton-Buchstaben.

### ■ Beständigkeit der Bildstabilität

Im bizhub PRESS C8000e erfolgt eine permanente Kontrolle der Dichtewerte während des laufenden Druckprozesses. Dabei stellt eine neu entwickelte Stabilitätskontrolle die Beständigkeit der Bildwiedergabe sicher, ohne die Produktivität zu beeinflussen. Durch diese automatisierten Farbmanagement-

Werkzeuge vereinfacht der bizhub PRESS C8000e Arbeitsabläufe durch eine vollautomatische Anpassung ohne jegliche manuelle Intervention, so dass die Bediener sich ganz auf die Produktion von Druckaufträgen in überragender Qualität und in kürzerer Zeit konzentrieren können.

### ■ Kontrolle der Dichte

Eine neu entwickelte medienbezogene Halbton-dichtekorrektur steht zur Anpassung an die spezifischen Charakteristika der Papiere zur Verfügung. Hier werden die Halbtöne automatisch optimiert. Die Bediener profitieren hierbei von einer erhöhten Effizienz und Prozessstabilität, da diese Justage vom System durchgeführt werden kann.

## → Simitri HD+

Der bizhub PRESS C8000e verwendet Konica Minoltas Polymerisationstoner Simitri HD+ der 3. Generation für verbesserte Bildqualität und niedrige Fixiertemperaturen auch auf schwerem Papier. Mit Simitri HD+ werden Punkte und feine Linien exakt reproduziert, wodurch eine natürliche Brillanz erzeugt wird, die dem Offsetdruck so gut wie gleichwertig ist. Dank niedriger Fixiertemperaturen konnte die Auswahl unterstützter Medientypen und höherer Grammaturen erweitert und das Tellern bedruckter Bögen praktisch beseitigt werden.

**Simitri HD**   
PLUS EXTRA QUALITY

## → Schräglauf-Erkennung

Dank der Schräglauf-Erkennung, die den Grad der Schiefe feststellt, nachdem die führende Papierkante eingezogen wurde, produziert der bizhub PRESS C8000e Drucke mit höchster Genauigkeit. Dies ist besonders wichtig im Schön- und Widerdruck, so z. B. bei Broschüren mit seitenübergreifenden Fotos, bei denen es nun faktisch keine Verschiebungen mehr gibt.





# Einzigartige Produktivität und Medienflexibilität

**Kommerzielle Druckereien und Druckdienstleister erreichen dank der konstanten Geschwindigkeit und Produktivität des bizhub PRESS C8000e zuverlässig ihre Ziele. Skalierbare Endverarbeitung und eine Auswahl von vier Druckcontrollern bieten kundenspezifische Konfigurationen, die zu jeder Anforderung passen. Die unübertroffenen Medienverarbeitungsfähigkeiten des bizhub PRESS C8000e ermöglichen die Produktion einer breiten Palette von Druckaufträgen auf mehr Druckmedien – zusammengenommen eine Leistung, die neue Maßstäbe setzt.**

- Ausgestattet mit einem stabilen Druckwerk, das bis zu 80 A4-Bögen pro Minute produziert, besticht Konica Minoltas digitale Farbdruckpresse durch kürzeste Durchlaufzeiten und bewältigt problemlos ein monatliches Volumen von etwa 750.000 Drucken.
- Eine weitreichende Automatisierung von Bedieneraufgaben erhöht die Verfügbarkeit des Systems. Konica Minoltas kundenorientiertes Servicekonzept und das Ferndiagnose-Tool bizhub SystemCARE sorgen dafür, dass das System reibungslos läuft, um mit störungsfreien Produktionsabläufen echten Gewinn zu erzielen.
- Durch die umfangreichen Medienverarbeitungsmöglichkeiten ist der bizhub PRESS C8000e ausgezeichnet für die Produktion einer vielfältigen Angebotspalette an Druckprodukten geeignet. Individuelle Papierprofile und automatische Bildausrichtung sparen Zeit, erhöhen die Produktivität und erzielen höchste Ausgabqualität.
- Die Flexibilität, ein umfassendes Angebot von Druckprodukten auf einer Vielfalt gestrichener und ungestrichener Papiersorten zu produzieren, versetzt professionelle Druckbetriebe in die Lage, mehr Aufträge mit höheren Margen abzuwickeln.
- Gleichzeitig beeindruckt der bizhub PRESS C8000e mit fortschrittlichen Inline-Endverarbeitungsfunktionen inklusive Heften, Lochen, Falzen, Broschüreneerstellung, GBC-Lochung, Großraumstapelablage mit Rollwagen und Heißklebebindung. Die großartige Flexibilität einer modularen Systemarchitektur erlaubt jederzeit die unkomplizierte Aufrüstung des Systems an wachsende Anforderungen des Druckgeschäfts.
- Konica Minoltas durchdachte Medien- und Endverarbeitungsfähigkeiten ermöglichen es Druckereien, ihr Angebotsspektrum zu vergrößern und ihre Kundenbasis zu erweitern, um so den Reingewinn zu steigern und eine schnelle Anlagenrendite zu erzielen.



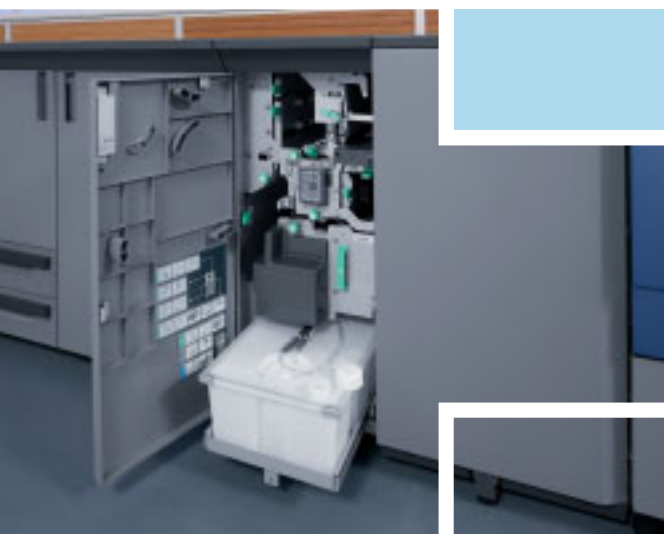
## → Spezielle Produktivitätsmerkmale

- Der bizhub PRESS C8000e ist das erste digitale Farbproduktionssystem, bei dem Konica Minoltas Sauganlagentechnik für die äußerst präzise Papierzufuhr einer breiten Palette von Druckmedien eingesetzt wird.
- Eine beeindruckende Papierkapazität von bis zu 10.760 Bögen kann erzielt werden, indem zwei Papierzufuhreinheiten mit Sauganlagentechnik in einer Reihe installiert werden.
- Um den facettenreichen Ansprüchen der verschiedenen professionellen Druckumgebungen zu genügen, kann der bizhub PRESS C8000e mit vier unterschiedlichen Druckcontrollern ausgestattet werden, die alle die schnelle Verarbeitung von farbigen Druckaufträgen garantieren:
  - Der externe EFI Fiery Druckcontroller IC-3600 bietet durch schnellste Hardware höchste Performance und eine erweiterte Grundausstattung mit professionellen Funktionen für Druckvorstufe und Produktion.
  - Der externe EFI Fiery Druckcontroller IC-306 ist der perfekte Alleskönner.
  - Der externe Creo Druckcontroller IC-307 ist die optimale Lösung für VDP-Applikationen (Creo VPS) und eine ideale Wahl für hybride Druckvorstufenabläufe.
  - Der interne Konica Minolta Controller IC-601 bietet neben kostengünstigem Farbmanagement den Vorteil einer nahtlosen Integration in eine ganze Reihe von leistungsstarken Konica Minolta Lösungen.



## → Umfassende Medienunterstützung

- Papiere von 64 bis 350 g/m<sup>2</sup> werden verarbeitet, wobei alle Papiermagazine für maximale Grammaturen ausgelegt sind. Widerdruck ist mit Papieren von bis zu 300 g/m<sup>2</sup> möglich.
- Der bizhub PRESS C8000e verfügt über einen hybriden Papierglättungs-Mechanismus: Eine mechanische Glättvorrichtung reduziert standardmäßig die Welligkeit des Papiers, sobald es durch seinen Zickzack-Mechanismus läuft. Wo erforderlich, kann die Leistungsfähigkeit des Systems ergänzend durch eine optionale Papierrückbefeuchtung gesteigert werden; diese verhindert zusätzlich effektiv das Auftreten von Welligkeiten und das Tellern des Bogens durch zusätzliche Befeuchtung.

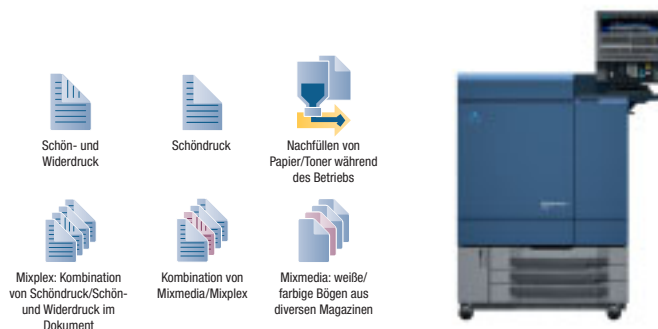


# Einzigartige Vielseitigkeit

Die professionelle Endverarbeitung eines Druckprodukts ist ein integraler Bestandteil eines jeden Druckprozesses – und auch hier ist die Flexibilität der Schlüssel zum Erfolg! Deshalb steht für den bizhub PRESS C8000e eine umfassende Auswahl an äußerst vielseitigen Endverarbeitungsoptionen zur Verfügung.

## ■ bizhub PRESS C8000e (Basissystem)

Professionelle Endverarbeitung beginnt direkt im bizhub PRESS C8000e – eine Vielfalt innovativer Features garantiert die Produktion einzigartiger Dokumente für höchste Ansprüche. Über die Mixplex-Funktion lässt sich der Schön- und Widerdruck pro Seite beliebig festlegen; mit Mixmedia kann der Bediener den Papiertyp individuell seitenweise aus verschiedenen Papiermagazinen bestimmen. Zusätzlich bietet der Medienkatalog mit seiner logischen Mediensteuerungsfunktion einfachste Handhabung und höchsten Bedienerkomfort.



## ■ Großraumpapiermagazine PF-704 und PF-705

Das Großraumpapiermagazin PF-704 oder das PF-705 erweitert die Papierkapazität um jeweils drei Papiermagazine mit bis zu 4.630 Bögen und ermöglicht die Verarbeitung von Medien zwischen 64 und 350 g/m<sup>2</sup>. Alle Papierformate können aus jedem Magazin eingezogen werden. Beide Papiermagazine arbeiten mit Sauganlage-technologie für die Papierzufuhr. Das PF-705 ist zusätzlich mit einem automatischen Dokumenteneinzug ausgestattet, der dem bizhub PRESS C8000e den Zusatznutzen eines Hochleistungsscanners und -kopierers hinzufügt.



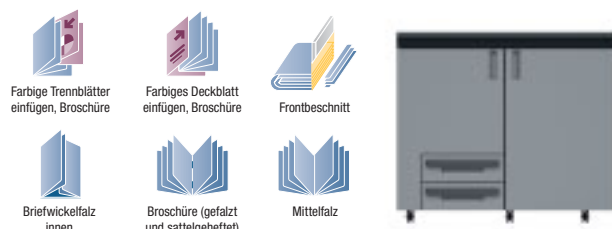
## ■ Kühl- und Glätteinheit RU-508

Die Kühl- und Glätteinheit RU-508 kühlt die Ausdrucke für die sofortige Endverarbeitung ab. Sie ist mit einer Zickzack-Glättvorrichtung für flache und gerade Drucke ausgestattet. Mit einem optionalen Papierrückbe-feuchter können Drucke gegebenenfalls noch zuverlässiger geglättet werden.



## ■ Broschürenfinisher SD-506

Der SD-506 ist ideal für die Produktion von sattelgehefeten und beschnittenen Broschüren und beschleunigt die Inline-Produktion von Marketing-, Verkaufs- und Trainingsmaterialien. Broschüren mit bis zu 200 Seiten (50 Bögen) werden produziert, inklusive automatischem Versatz und Beschnitt, mit einer Ausgabekapazität für bis zu 50 Broschüren. Briefwickelfalz und Mehrfachfalz für bis zu 5 Bögen sind möglich, was die Erstellung von Mailings besonders produktiv macht.



## ■ Produktivitätssteigerungsmodul EF-101

Durch die Option EF-101 wird der bizhub PRESS C8000e noch produktiver. Die Verarbeitung selbst schwerer Grammaturen ist mit hohen Druckgeschwindigkeiten möglich. Zusätzlich gibt das EF-101 den Drucken einen dem Offsetdruck vergleichbaren Glanz.

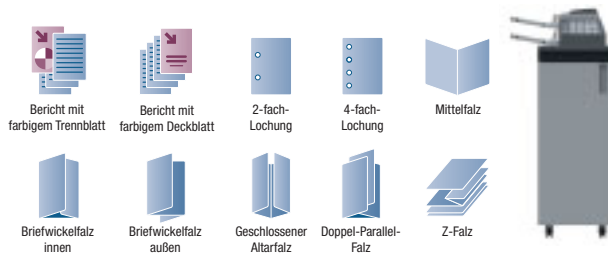






### Zuschieß-, Loch- und Falzeinheit FD-503

Als erste Wahl für die Produktion von Mailings und Flyern wird die FD-503 am besten in Verbindung mit dem Broschürenfinisher, Heftfinisher oder Heißklebefinisher installiert. Die Zuschieß-, Loch- und Falzeinheit bietet sechs verschiedene Falzarten, 2-fach- und 4-fach-Lochung mit 100 % Produktivität sowie das Zuschießen von vorgedruckten Deck- und Trennblättern.



### GBC-Locheinheit GP-501

Die Loch-Option für Spiralbindungen (GBC) arbeitet bei voller Systemgeschwindigkeit. Die austauschbaren Stanzformen korrespondieren mit den gängigsten Bindungssystemen, wie Drahtbindung und Kunststoff-Spiralbindung.



### Großraumstapelablage LS-505

In Verbindung mit der Großraumstapelablage ist der bizhub PRESS C8000e für die Integration in Umgebungen mit bereits vorhandener Weiterverarbeitung perfekt gerüstet. Die Großraumstapelablage mit Rollwagen verfügt über eine Kapazität von 5.000 Bögen, die auch mit Versatz gestapelt werden können. Das Papier wird während des Transports durch einen Haltemechanismus gesichert.



### Heißklebefinisher PB-503

Der PB-503 produziert alle Arten von heißgeklebten Büchern. Dabei können Z-gefaltete Seiten und farbige Deck- und Trennblätter zugeschossen werden. Die Heißklebebindung ist für Bücher mit bis zu 30 mm Rückenstärke geeignet, der Längenbeschnitt der Umschlagseite erfolgt automatisch. Das Deckblattmagazin verfügt über eine Kapazität von bis zu 1.000 Bögen. Der PB-503 hat eine Stapelablage mit Rollwagen für die Ausgabe geklebter Bücher und kann auch mit dem Heftfinisher FS-521 kombiniert werden, so dass Heißklebebindung und Inline-Heftung in einem System zur Verfügung stehen.



### Heftfinisher FS-521

Die Konfiguration mit dem Heftfinisher FS-521 sorgt für variable Heftungen an verschiedenen Positionen – die perfekte Wahl für die Produktion von Handbüchern, Berichten und anderen umfangreichen Dokumentationen. Die Heftung von bis zu 100 Bögen erfolgt mit 100 % Produktivität und die Heftklammern werden passgenau zugeschnitten. Automatisches Sortieren oder Gruppieren ist ebenfalls möglich; die Ausgabekapazität umfasst 3.000 Bögen.



### All-in-One-Finisher FS-612

Als kompakte Alternative für Aufstellungsorte mit begrenztem Platz bietet sich der Finisher FS-612 an, der Broschüren mit bis zu 20 Bögen (80 Seiten) erstellt, zwei Falzarten (Mittelfalz und Brieffalz) sowie automatisches Lochen und das Zuschießen von vorproduzierten Seiten bietet.



# Systemkonfigurationen

Der bizhub PRESS C8000e kann in nahezu 40 verschiedenen Varianten konfiguriert werden. Acht empfohlene Konfigurationen werden hier vorgestellt, benannt nach den installierten Endverarbeitungsoptionen. Die jeweilige Buchstabenkombination weist auf die Art der Endverarbeitung hin, z. B. DLF für Multi-Heftung, Großraumstapelablage, Falz- und Lochoption. Zusätzlich zu den abgebildeten Beispielen sind viele andere Kombinationen möglich!

## System DLF\*

Das System für Unternehmensunterlagen und Umgebungen mit vorhandener Weiterverarbeitung

- 80 Bögen/Min. Druckgeschwindigkeit bei A4
- Zahlreiche Loch-, Falz- und Heftmöglichkeiten
- Zuschneiden von bis zu 1.000 Bögen aus 2 Magazinen
- Stapeln von bis zu 5.000 Bögen, mit Rollwagen
- Heften von bis zu 100 Bögen mit automatischem Heftklammerbeschnitt
- Großraumstapelablage mit 3.000 Bögen Ablagekapazität
- Papierzufuhr mit Sauganlagetechnologie



## System LLF\*

Das System für Unternehmensunterlagen, Mailings für das Direktmarketing und Umgebungen mit vorhandener Weiterverarbeitung

- 80 Bögen/Min. Druckgeschwindigkeit bei A4
- 9 Papiermagazine mit einer Gesamtkapazität von 10.760 Bögen
- Grammaturen von 64 bis 350 g/m<sup>2</sup>
- Papierzufuhr mit Sauganlagetechnologie
- Stapeln von bis zu 10.000 Bögen, mit Trolley
- Heften von bis zu 100 Bögen mit automatischem Heftklammerbeschnitt



## System LSB\*

Das System für Broschüren, heißgeklebte Bücher und Umgebungen mit vorhandener Weiterverarbeitung

- 80 Bögen/Min. Druckgeschwindigkeit bei A4
- 9 Papiermagazine mit einer Gesamtkapazität von 10.760 Bögen
- Papierzufuhr mit Sauganlagetechnologie
- Stapeln von bis zu 5.000 Bögen, mit Rollwagen
- Sattelheftung und Broschüreneerstellung für bis zu 50 Bögen/200 Seiten
- Heißklebebindung für Bücher mit bis zu 30 mm Rückenstärke



## System I\*

Das System für Broschüren, geheftete und gelochte Dokumentationen

- 80 Bögen/Min. Druckgeschwindigkeit bei A4
- Toner und Papier im laufenden Betrieb nachfüllen
- Papierzufuhr mit Sauganlagetechnologie
- Zahlreiche Falzmöglichkeiten
- Zuschneiden von bis zu 1.000 Bögen aus 2 Papiermagazinen
- Grammaturen zwischen 64 und 350 g/m<sup>2</sup>
- Heften von bis zu 50 Bögen



### System GLF\*

Das System für Unternehmensunterlagen, Marketingmaterialien und Umgebungen mit vorhandener Weiterverarbeitung

- 80 Bögen/Min. Druckgeschwindigkeit bei A4
- GBC-Lochung, Stanzformen durch den Bediener austauschbar
- Stapeln von bis zu 5.000 Bögen, mit Rollwagen
- Heften von bis zu 100 Bögen mit variabler Heftklammerlänge
- Großraumstapelablage mit 3.000 Bögen Ablagekapazität
- Papierzufuhr mit Sauganlagetechnologie



F L G

### System GSF\*

Das System für Unternehmensunterlagen, Broschüren und Umgebungen mit vorhandenen Bindsystemen

- 80 Bögen/Min. Druckgeschwindigkeit bei A4
- 9 Papiermagazine mit einer Gesamtkapazität von 10.760 Bögen
- Papierzufuhr mit Sauganlagetechnologie
- GBC-Lochung, Stanzformen durch den Bediener austauschbar
- Sattelheftung und Broschüreneerstellung für bis zu 50 Bögen/200 Seiten
- Heften von bis zu 100 Bögen mit variabler Heftklammerlänge
- Großraumstapelablage mit 3.000 Bögen Ablagekapazität



F S G

### System DLL\*

Das System zur Produktion von gelochten, losen Blättern, zum Zuschießen und für Umgebungen mit vorhandener Weiterverarbeitung

- 80 Bögen/Min. Druckgeschwindigkeit bei A4
- 9 Papiermagazine mit einer Gesamtkapazität von 10.760 Bögen
- Zahlreiche Loch- und Falzfunktionen
- Zuschießen von bis zu 1.000 Bögen aus 2 Magazinen
- Papierzufuhr mit Sauganlagetechnologie
- Stapeln von bis zu 10.000 Bögen, mit Rollwagen



L L D

### System DSBF\*

Das universelle System für alle Arten von Unternehmensunterlagen, Broschüren und heißgeklebten Büchern

- 80 Bögen/Min. Druckgeschwindigkeit bei A4
- 9 Papiermagazine mit einer Gesamtkapazität von 10.760 Bögen
- Grammaturen von 64 bis zu 350 g/m<sup>2</sup>
- Zuschießen von bis zu 1.000 Bögen aus 2 Magazinen
- Sattelheftung und Broschüreneerstellung für bis zu 50 Bögen/200 Seiten
- Heißklebebindung für Bücher mit bis zu 30 mm Rückenstärke
- Heften von bis zu 100 Bögen mit variabler Heftklammerlänge
- Großraumstapelablage mit 3.000 Bögen Ablagekapazität
- Papierzufuhr mit Sauganlagetechnologie



F B S D

F	Multipositionsheftung (FS-521)
S	Broschüreneerstellung (SD-506)
D	Zuschieß-, Loch- und Falzeinheit (FD-503)
G	GBC-Locheinheit (GP-501)
L	Großraumstapelablage mit Rollwagen (LS-505)
B	Heißklebebindung mit Rollwagen-Stapelablage (PB-503)
I	All-in-One-Finisher (FS-612)

\* Alle Systeme können mit weniger Optionen ausgestattet werden. Bitte fragen Sie Ihren Verkaufsrepräsentanten nach den Details.



KONICA MINOLTA

Simitri HD PLUS EXTRA QUALITY



Adobe PostScript 3™



# Technische Spezifikationen bizhub PRESS C8000e

## Systemdaten

<b>Druck- und Kopierverfahren</b>	elektrofotografisches Lasersystem
<b>Tonersystem</b>	Simitri HD+ Polymerisationstoner (3. Gen.)
<b>Druck- und Kopiergeschwindigkeit A4</b>	bis zu 80 Bogen/Min. in Farbe und S/W max. 4.560 Bogen/Std.
<b>Druck- und Kopiergeschwindigkeit A3</b>	bis zu 46 Bogen/Min. in Farbe und S/W max. 2.600 Bogen/Std.
<b>Erste Kopie</b>	weniger als 6,5 Sek. (Farbe, A4)
<b>Aufwärmzeit</b>	weniger als 390 Sek.
<b>Speicher</b>	Standard 3,0 GB
<b>Festplatte*</b>	6 x 250 GB SATA-Festplatte
<b>Schnittstellen</b>	10/100/1.000BaseT Ethernet
<b>Netzwerkprotokolle</b>	TCP/IP, AppleTalk, NDS, Static IP, Auto IP, DHCP, SNMP, Port 9100, IPP
<b>Leistungsaufnahme</b>	max. 6.060 W
<b>Abmessungen (B x T x H)</b>	900 x 950 x 1.319 mm (nur Basissystem)
<b>Gewicht</b>	ca. 450 kg (Basissystem)

## Drucken

<b>Controllertyp*</b>	EFI IC-3600 (extern), EFI IC-306 (extern), Creo IC-307 (extern), Konica Minolta IC-601** (intern)
<b>Druckauflösung</b>	1.200 x 1.200 x 8 Bit
<b>Druckbereich</b>	max. 321 x 480 mm
<b>Seitenbeschreibungs-sprachen IC-306/IC-3600</b>	Adobe PostScript Level 3 Adobe PDF 1.4, 1.5, 1.6, 1.7 Adobe PDF Print Engine (APPE) PDFX, EPS, TIFF, TIFF/IT, JPEG, PPML, Fiery FreeForm/Fiery FreeForm 2.1
<b>Seitenbeschreibungs-sprachen IC-307</b>	Adobe PostScript Level 3, Adobe PDF Print Engine (APPE), Native PDF, EPS, TIFF, TIFF/IT, JPEG, CT/LW, Creo VPS, PPML
<b>Seitenbeschreibungs-sprachen IC-601</b>	Adobe PostScript 3, PCL 5c und XPS, Native PDF, TIFF, JPEG, PPML
<b>Betriebssysteme</b>	Windows 8/7/2000/XP, Mac OS X und höher, nur IC-306/3600: Windows Vista, nur IC-307 und IC-601: Windows NT 4.0/Server 2003

## Kopieren\*

<b>Kopierauflösung</b>	max. 600 x 600 dpi
<b>Graustufen</b>	bis zu 256 Halbtöne
<b>Mehrfachkopie</b>	1–9.999 Kopien
<b>Originalformate</b>	DIN A5–DIN A3
<b>Zoom</b>	25–400 % in 0,1 %-Schritten

## Scannen\*

<b>Scangeschwindigkeit A4</b>	bis zu 40 Originale/Min.
<b>Scangeschwindigkeit A3</b>	bis zu 22 Originale/Min.
<b>Scanauflösung</b>	max. 600 x 600 dpi
<b>Scanfunktionen</b>	Scan-to-E-Mail, Scan-to-FTP, Scan-to-SMB, Scan-to-HDD, TWAIN-Scan
<b>Dateiformate</b>	TIFF (ein- und mehrseitig), PDF, JPEG**

## Medienverarbeitung

<b>Automatischer Original-einzug</b>	bis zu 100 Originale, DIN A5–DIN A3
<b>Papierformate</b>	DIN A6–SRA3 (min. 100 x 148 bis 330 x 487 mm)
<b>Grammaturen</b>	64–350 g/m <sup>2</sup> (aus allen Großraummagazinen)
<b>Papiereingabekapazität</b>	Maximum: 10.760 Bogen, Standardmagazine: bis zu 1.500 Bogen, PF-704 und PF-705: je bis zu 4.630 Bogen
<b>Papierausgabekapazität</b>	Maximum: 13.600 Bogen, Großraumstapelablage mit Rollwagen: 2 x 5.000 Bogen, Stapelablage: 3.000 Bogen, Nebenablagen: je 200 Bogen
<b>Schön- und Widerdruck</b>	automatisch und fortlaufend 64–300 g/m <sup>2</sup>
<b>Papierzufuhr PF-704</b>	3 Magazine mit Sauganlagentechnologie, Papierkapazität: bis zu 4.630 Bogen, Grammaturen: 64–350 g/m <sup>2</sup> , Standard-Papierformate: B4 bis SRA3, Min. Papiergröße: 100 x 148 mm, Max. Papiergröße: 330 x 487 mm
<b>Papierzufuhr PF-705**</b>	Inklusive Scaneinheit und automatischem, Dokumenteneinzug für bis zu 100 Bogen,

3 Magazine mit Sauganlagentechnologie, Papierkapazität: bis zu 4.630 Bogen, Grammaturen: 64–350 g/m<sup>2</sup>, Standard-Papierformate: B4 bis SRA3, Min. Papiergröße: 100 x 148 mm, Max. Papiergröße: 330 x 487 mm

## Endverarbeitung\*

<b>Zuschieß-Loch-Falz-einheit FD-503</b>	Zuschießfunktion, 2 Magazine für je 500 Bogen, Lochen (2- und 4-fach-Lochung), Falzen (Mittelfalz, geschlossener Altarfalz, Zickzackfalz, Brieffalz, Doppel-Parallel-Falz, Z-Falz), Nebenablage-fach für bis zu 200 Bogen
<b>GBC-Locheinheit GP-501</b>	Stanzten von A4-Bögen für Spiralbindungen u. Ä., austauschbare Stanzformen für: VeloBind, Drahtbindung, Colour Coil, Pro Click, 2- und 4-fach-Lochung, Grammaturen: 75–216 g/m <sup>2</sup>
<b>Broschürenfinisher SD-506</b>	Broschürenerstellung für bis zu 50 Bogen (200 Seiten), Sattelstichheftung, Frontbeschnitt Ausgabefach für bis zu 50 Broschüren, Briefwickelfalz (bis zu 5 Bogen), Mittelfalz (bis zu 5 Bogen)
<b>Großraumstapelablage LS-505</b>	Bis zu 5.000 Bogen Ablagekapazität, zwei Einheiten können als Tandem installiert werden für bis zu 10.000 Bogen Ablagekapazität, Stapelablage auf Rollwagen, Stapeln mit Versatz, Nebenablage für bis zu 200 Bogen
<b>Heißklebfinisher PB-503</b>	Heißklebbindung, autom. Längenbeschnitt der Umschlagseite, Bücher von A5 bis zu A4+ (307 x 221 mm), Bücher von min. 10 Seiten bis zu max. 30 mm Rückenstärke, Magazin für Umschlagseiten für bis zu 1.000 Bogen, Nebenablage für bis zu 3.000 Bogen, Ablage auf 2 Stapeln
<b>Heftfinisher FS-521</b>	Heftet bis zu 100 Bogen, 2-fach-Heftung und Eckheftung, variable Heftklammerlänge, Ablagekapazität für bis zu 3.000 Bogen, Nebenablage für bis zu 200 Bogen, automatisches Sortieren und Gruppieren durch Versatz
<b>All-in-One-Finisher FS-612</b>	Broschürenerstellung für bis zu 20 Bogen (80 Seiten), 2-fach- und Eckheftung, Heften von bis zu 50 Bogen, Mittelfalz und Briefwickelfalz innen, automatisches Sortieren und Gruppieren durch Versatz, Ausgabekapazität bis zu 2.500 Bogen, Nebenablage für bis zu 100 Bogen
<b>Zuschießeinheit PI-502 (Option für FS-612)</b>	Einfügen vorgedruckter Seiten, 2 Nebenablagen für je bis zu 200 Bogen
<b>Locheinheit PK-512 (Option für FS-612)</b>	Lochen (2- und 4-fach-Lochung auswählbar)
<b>Sonstiges</b>	<b>Produktivitätssteigerungsmodul EF-101 (Standard)</b> erhöhte Produktivität auch bei schweren Medien, erhöhter Glanz für Offsetanmutung <b>Kühl-/Glättungseinheit RU-508 (Standard)</b> Zickzack-Mechanismus zur Glättung von gestrichenen und ungestrichenen Medien, medienbezogene Justage, inkl. Farbdichte-Sensor zur automatischen Überwachung und Anpassung von Gradationskurven <b>Rückbefeuchtungseinheit HM-101 (Option f. RU-508)</b> optimale Weiterverarbeitung <b>Software EFI Fiery IC-3600*</b> EFI FACI-KIT (19-Zoll-TFT, Tastatur, Maus), EFI Color Profiler Suite (inkl. Photospektrometer ES-2000) <b>Software EFI Fiery IC-306*</b> EFI Graphic Arts Package Premium Edition, EFI FACI-Dongle, EFI FACI-KIT (19-Zoll-TFT, Tastatur, Maus), EFI Seequence Compose (Vorschau- und Bearbeitungsumgebung), EFI Seequence Impose (Ausschießprogramm), EFI Color Profiler Suite (inkl. Photospektrometer ES-2000) <b>Software Creo IC-307*</b> Professional Power Kit (Allround Paket für die Druckproduktion), Process Power Kit (beschleunigt die Druckproduktion), Imposition Power Kit (erweiterte Ausschießfunktionen), Transaction Power Kit (IPDS Option)

\* (mit Zubehör) \*\* weiteres Zubehör notwendig

Alle Angaben bezüglich der genannten Grammaturen und Papierformate beziehen sich auf von Konica Minolta empfohlene Druckmedien. Alle technischen Daten zur Papierkapazität beziehen sich auf DIN-A4-Papier mit einem Gewicht von 80 g/m<sup>2</sup>. Alle technischen Daten zu den Scan-, Kopier- und Druckgeschwindigkeiten beziehen sich auf DIN-A4-Papier, das quer im Mehrfachseiten- und Simplex-Modus gescannt, kopiert oder gedruckt wurde. Das max. monatliche Ausgabevolumen beschreibt unterjährige Produktionsspitzen. Einige der Produktabbildungen enthalten optionales Zubehör. Konica Minolta übernimmt keine Gewähr für genannte Preise und Spezifikationen. Technische Änderungen vorbehalten. Die Unterstützung sowie Verfügbarkeit der aufgeführten Spezifikationen und Funktionalitäten kann abhängig von Betriebssystemen, Applikationen, Netzwerkprotokollen sowie Netzwerk- und Systemkonfigurationen variieren. Alle anderen Marken- und Produktnamen sind eingetragene Warenzeichen oder Markennamen des jeweiligen Herstellers. Konica Minolta übernimmt bezüglich dieser Produkte keine Haftung oder Garantie.

Ihr Konica Minolta Business Solutions Partner:



**INFO-LINE**  
(0800) 6 46 65 82  
Mo.-Fr. von 8-20 Uhr.

Konica Minolta Business Solutions Deutschland GmbH  
www.konicaminolta.de/business